

# L'INSERTION PROFESSIONNELLE DES DIPLÔMÉS DE L'UNIVERSITÉ EZZITOUNA : 2018-2019



## OBJECTIF

Cette infographie illustre les principaux résultats de l'enquête statistique qui approfondit la transition de l'université vers le marché de l'emploi et les perspectives d'insertion professionnelle des diplômés

## UNIVERSITÉ EZZITOUNA

### DIPLÔMÉS CONTACTÉS

340

### RÉPONDANTS

41

dont

76%



24%

### TAILLE DE L'ÉCHANTILLON

12%

## SITUATION DES DIPLÔMÉS SUR LE MARCHÉ DE L'EMPLOI

### TAUX D'EMPLOI

Part des diplômés ayant un emploi  
sur l'ensemble des diplômés



Tunis

### TAUX DE CHÔMAGE

Part des diplômés au chômage sur l'ensemble des actifs  
(qui travaillent ou qui recherchent un emploi)



### DURÉE MOYENNE DU CHÔMAGE

21 MOIS



### DONNÉES PAR GENRE DIPLÔMÉS DE L'UNIVERSITÉ EZZITOUNA



### DONNÉES PAR GENRE DIPLÔMÉS DE L'UNIVERSITÉ EZZITOUNA



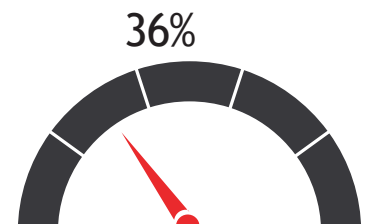
## STAGE



Part des diplômés ayant effectué  
un stage



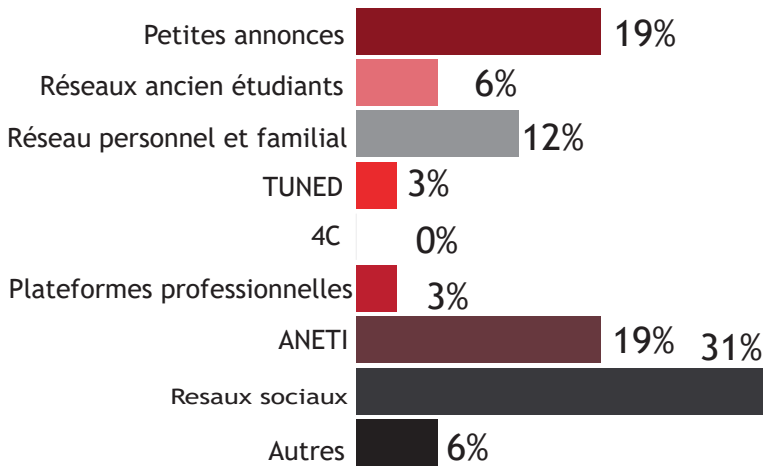
Part des diplômés ayant jugé le stage en  
adéquation avec le diplôme



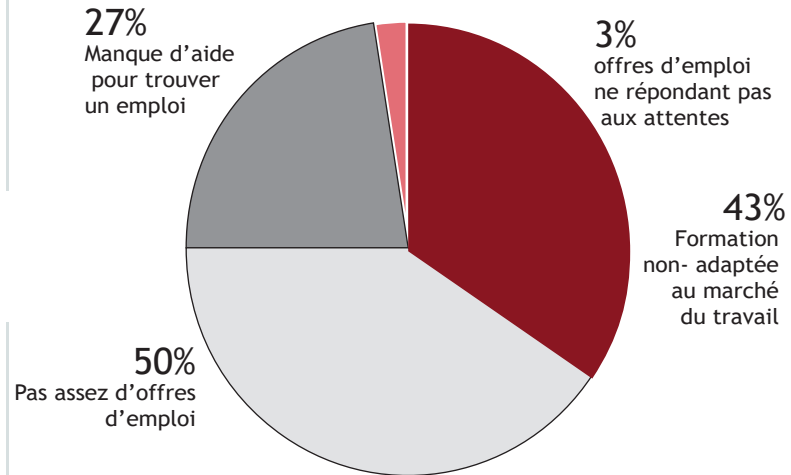
Part des diplômés ayant jugé le stage utile  
pour décrocher un emploi

# CONDITION DE RECHERCHE DU PREMIER EMPLOI

## MOYENS DE RECHERCHE D'EMPLOI



## CAUSES DE NON-INSERTION



# PREMIER EMPLOI

## DURÉE MOYENNE D'ACCÈS AU PREMIER EMPLOI



## AIDE DE L'UNIVERSITÉ AUPRÈS DES DIPLÔMÉS POUR TROUVER UN PREMIER EMPLOI



27%

## SECTEURS DE L'EMPLOI

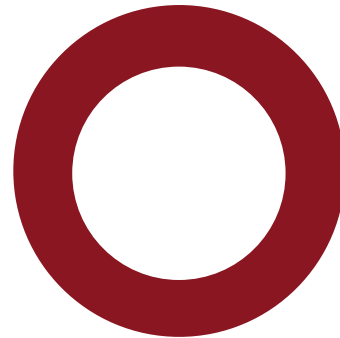
### SECTEUR PUBLIC

100%



## SALAIRE MENSUEL

100%  
> 1000 DT



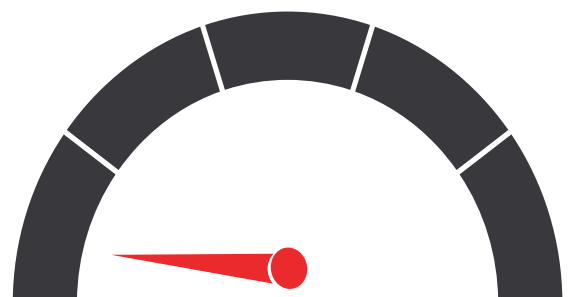
## NIVEAU DE SATISFACTION DU PREMIER EMPLOI



100%

Pas du tout satisfait

## RAISON DE NON SATISFACTION



Faible salaire

## CORRESPONDANCE FORMATION-EMPLOI

ADEQUATION ENTRE FORMATION ET  
L'EMPLOI ACTUEL



UTILISATION DES COMPÉTENCES  
ACQUISES PENDANT LE PARCOURS UNIVERSITAIRE



100%

## PROJETS A COURT TERME

Je poursuis ma recherche d'emploi



Je prépare une certification professionnelle



je me prépare pour poursuivre des études supérieures



je prépare le lancement de ma propre entreprise



Autres



جامعة الزيتونة  
EZ-ZITOUNA UNIVERSITY

### SOURCE DES DONNÉES

[Enquête statistique](#) réalisée à  
l'université Ezzitouna en 2021 dans  
le cadre du projet PAQ-PROMESSE

### POPULATION DE RÉFÉRENCE

Champ: Diplômés de l'université Ez-zitouna relevant des 02 établissements: Institut Supérieur de Théologie de Tunis et l'Institut Supérieur de civilisation Islamique de Tunis.  
Mode de collecte: Mailing via la plateforme SPHINX.  
Taille totale de la population de référence: 340 diplômés  
Taille de l'échantillon: 12%